



Municipalité  
amie des aînés

# POLITIQUE DES AÎNÉS ET DES FAMILLES DE EAST ANGUS ET DE WESTBURY 2023-2025

## **MOT DE LA MAIRESSE DE EAST ANGUS ET DU MAIRE DE WESTBURY**

Il nous fait plaisir de vous présenter notre première politique des Aînés et des familles de East Angus et Westbury. Nos deux municipalités étant très liées historiquement, géographiquement et dans l'offre de services, nos conseils municipaux ont décidé de faire la démarche conjointement. Les municipalités se doivent d'être à l'écoute de leurs citoyens, dont les réalités sont complexes et changent rapidement. C'est dans cet esprit de collaboration que nous avons entrepris, en 2021, la démarche Municipalités amies des aînés et des familles.

La présente politique et son plan d'action confirment la volonté de nos municipalités de placer les aînés et les familles au cœur de nos réflexions et de nos prises de décision. Nous sommes déjà en mouvement et nous sommes mobilisés pour continuer à faire de nos municipalités des milieux de vie attrayants où il fait bon vivre et vieillir.

Merci aux citoyens qui ont répondu au sondage et participé au groupe de discussion. Merci aussi au comité de pilotage pour son engagement et sa rigueur tout au long des travaux!

Lyne Boulanger, mairesse de East Angus

Gray Forster, maire de Westbury

## **MOT DU COMITÉ MADA-FAMILLES**

Nous sommes fiers de vous présenter la politique des Aînés et des Familles de East Angus et Westbury. Au cours de la démarche, nous avons pu consulter les citoyens sur leurs besoins et faire le portrait de la population et des ressources présentes sur le territoire. La démarche a permis aux citoyens de s'exprimer et d'être entendus tout au long des travaux. Nos réflexions et discussions nous ont permis d'identifier des actions pour bonifier ce qui se fait déjà et qui fait de East Angus et de Westbury des municipalités dynamiques et accueillantes.

Merci à M. Axel Klein, chargé de projet de la MRC du Haut-Saint-François, et Mme Julie Gauthier, qui lui a succédé, pour leur accompagnement dans la démarche.

## **LES MEMBRES DU COMITÉ MADA-FAMILLES**

Les membres du comité : Nicole Bernier, Mélanie Cyr, Guillaume Landry, Étienne Bouchard, Doris Martineau, Sabrina Denault Lapointe, Martine Charest, France Lebrun, Michel Guillette, Hélène Lepitre, Esthelle Larouche.

## **HISTORIQUE**

### ***EAST ANGUS***

C'est le 14 mars 1912 qu'un village fondé 30 ans auparavant se détache du Canton de Westbury pour devenir officiellement la Ville de East Angus.



La ville doit son nom à William Angus, un industriel prospère d'origine écossaise qui décida, après un séjour dans la région, de construire une usine de pâtes et papiers aux abords de la rivière Saint-François. Maintes fois transformée et modernisée depuis sa fondation, la compagnie Cascades l'acquiert en 1983 et ferme la papetière en septembre 2014, l'entreprise conclut une entente afin de vendre ses actifs de fabrication et de transformation de carton plat à Graphic Packaging. La cartonnerie de East Angus emploie aujourd'hui environ 115 travailleurs.

Épousant toujours les rives de la rivière Saint-François à une vingtaine de kilomètres de la ville de Sherbrooke, au sud-ouest du Québec, East Angus s'est toutefois étendue dans les terres pour englober un territoire plus vaste et plus riche que jamais. La population anglophone, majoritaire au début du 20<sup>e</sup> siècle, est aujourd'hui essentiellement francophone. Longtemps considérée comme une ville mono-industrielle, East Angus présente aujourd'hui un portrait bien différent. L'économie de la ville se diversifie progressivement, animée par de nouvelles tendances industrielles, notamment en matière de transformation bioalimentaire. Le parc industriel accueille d'ailleurs de plus en plus d'entreprises de toutes natures.

#### *WESTBURY*

La colonisation des terres a débuté vers 1801. Le canton de Westbury est proclamé en 1804, et la municipalité du Canton de Westbury fut érigée le 16 août 1858. Le canton devient un haut lieu des pâtes et papiers dans la province. Le noyau villageois de Westbury se développe beaucoup autour de l'Entreprise de William Angus au beau milieu du canton.

Après avoir vu naître ce qui est aujourd'hui « Cascade East-Angus », localisée maintenant sur le territoire de East-Angus, Westbury se développera surtout autour de l'agriculture céréalière : foin, maïs et autres céréales. La variété n'y manquera pas, car il s'y développera également la culture maraîchère, l'apiculture, les vergers, les piscicultures, les érablières, la vermiculture, les fraisières; les plantations de sapins, d'épinettes et de pins; l'industrie laitière, porcine et les bovins de boucherie.

### **PORTRAIT DES MUNICIPALITÉS DE EAST-ANGUS ET DE WESTBURY**

#### *Données démographiques pour East Angus*

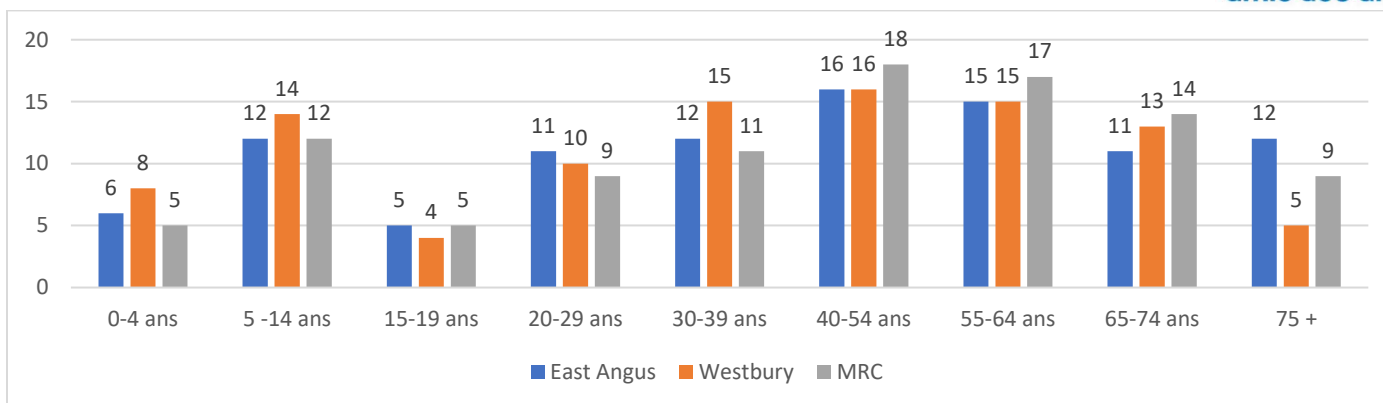
Avec 3 982 habitants<sup>1</sup> en 2023, East Angus est la deuxième municipalité la plus peuplée de la MRC du Haut-Saint-François. Sa population est un peu plus jeune que la moyenne du Haut-Saint-François, mais elle n'échappe pas au vieillissement.

#### Répartition de la population par âge (en %)<sup>2</sup>

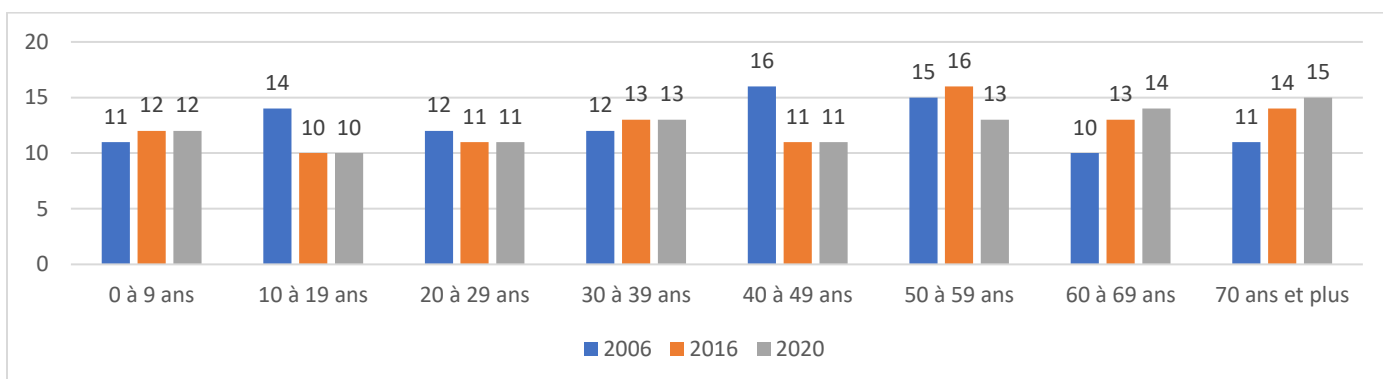
---

<sup>1</sup> Décret de population 2023, Institut de la statistique du Québec

<sup>2</sup> Statistique Canada. Profil du recensement de la population 2022.



### Évolution de la population de East Angus par âge (en pourcentage)<sup>3</sup>



### Données démographiques pour Westbury

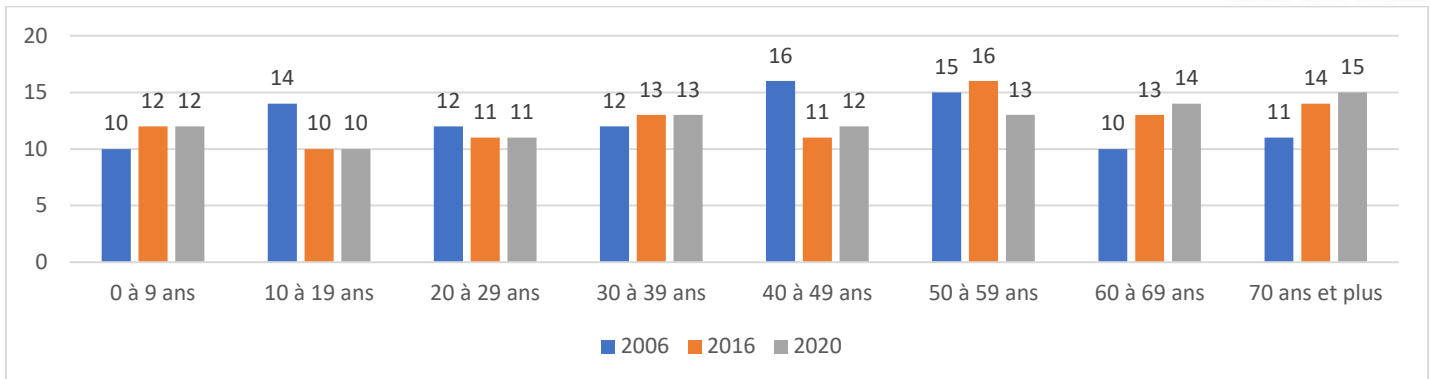
La population de Westbury était de 1097 habitants en 2023<sup>4</sup>. La structure par âge de la municipalité est presque identique à celle de East Angus et suit de très près celle de la MRC. Malgré une augmentation constante de sa population depuis 15 ans, la proportion des moins de 50 ans est passée de 64 % en 2006 à 58% en 2020.

### Évolution de la population de Westbury par âge (en pourcentage)<sup>5</sup>

<sup>3</sup> Statistique Canada. Profil du recensement de la population 2022.

<sup>4</sup> Décret de population 2023, Institut de la statistique du Québec

<sup>5</sup> Statistique Canada. Profil du recensement de la population 2022.



### Portrait des aînés

- Certains indicateurs liés à la santé des aînés sont plus élevés à East Angus que les moyennes régionales. Près d'un tiers d'entre eux vit seul dans un ménage privé.
- 46,5 % des 65 ans et plus vivant à East Angus présentent une incapacité<sup>6</sup>.
- Le nombre d'aînés de 65 ans et plus vivant seuls à Westbury est significativement plus faible que les moyennes régionales, soit environ 1 personne sur 7. Pour l'ensemble de la MRC il est à 1 sur 4. Cela peut s'expliquer par l'absence de logements locatifs adaptés dans la municipalité et la proximité des grands centres.

### Portrait des familles<sup>7</sup>

	East Angus	Westbury
Couples ayant au moins un enfant	45,8 %	48 %
Familles monoparentales	16,5 %	8 %

- Les enfants d'âge primaire des deux municipalités vont à l'école du Parchemin et ceux du secondaire à la polyvalente Louis-Saint-Laurent, toutes deux situées à East Angus. Le CPE Le Fafouin accueille les tout-petits.

## DONNÉES SUR L'HABITATION<sup>8</sup>

<sup>6</sup> On définit l'incapacité comme étant une limitation des activités qui découle d'un état, d'une condition ou d'un problème de santé physique ou mentale de longue durée. Les personnes vivant avec des incapacités peuvent avoir besoin d'aide tant au niveau des soins que de l'adaptation de leur logement ou encore pour des travaux mineurs d'entretien.

<sup>7</sup> Statistique Canada. Profil du recensement de la population 2022.

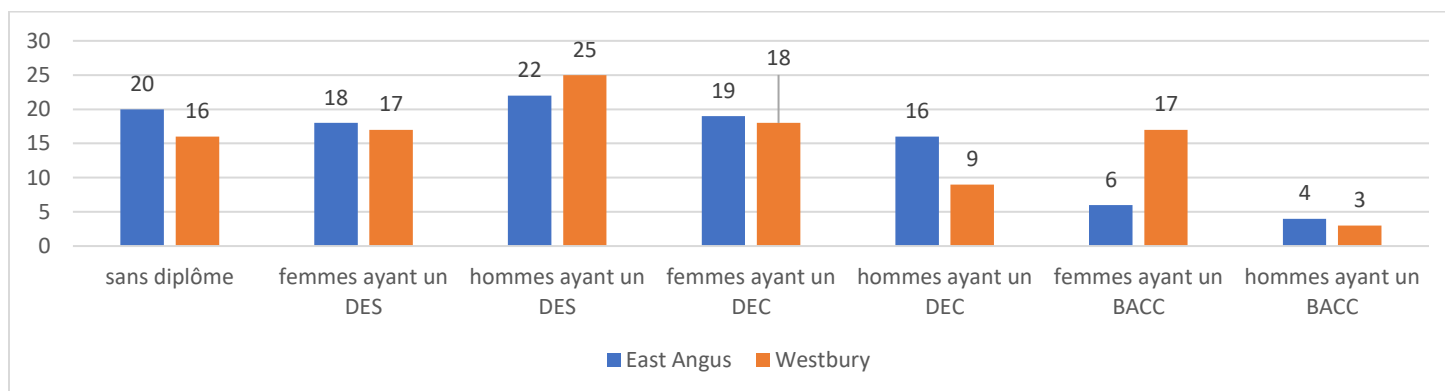
<sup>8</sup> Statistique Canada. Profil du recensement de la population 2022.

	East Angus	Westbury	MRC
Locataires	35 %	11,7 %	22 %
Loyer brut moyen	622 \$	840 \$	634 \$
Locataires allouant plus de 30% de leur revenu au loyer	25,4%	ND	31,7
Propriétaires résidents	65%	88,23%	78,1 %
Propriétaires allouant plus de 30% de leur revenu à leur logement	12,4%	12,7%	14,6%

- À East Angus, 48,9 % des propriétés ont été construites avant 1960. 9% de l'ensemble des propriétés nécessitent des réparations majeures. La valeur médiane des habitations est de 180 000\$.
- À Westbury, 28,2% des propriétés ont été construites avant 1960. 6,25% de l'ensemble des propriétés nécessitent des réparations majeures. La valeur médiane des habitations est de 250 000\$.
- Avec l'une des plus importantes densités de population de la MRC, il n'est pas surprenant de retrouver une des plus importantes proportions de locataires dans la population de East Angus (468 habitants/km<sup>2</sup>). De plus, le nombre de familles monoparentales est significativement plus important dans la municipalité que pour l'ensemble du Haut-Saint-François.
- À East Angus, on retrouve différents modèles d'habitations abordables. Ainsi, il y a un immeuble avec 30 logements à prix modiques pour les 50 ans et plus. La Coopérative d'habitation de la Rive-Sud est destinée aux personnes âgées de 50 ans et plus.

## DONNÉES SUR L'ÉDUCATION

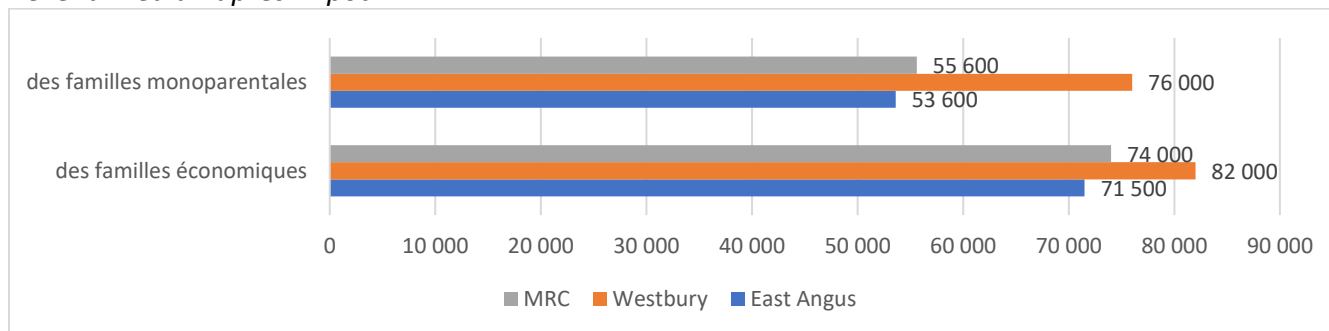
Plus haut certificat obtenu des 25 à 64 ans<sup>9</sup>



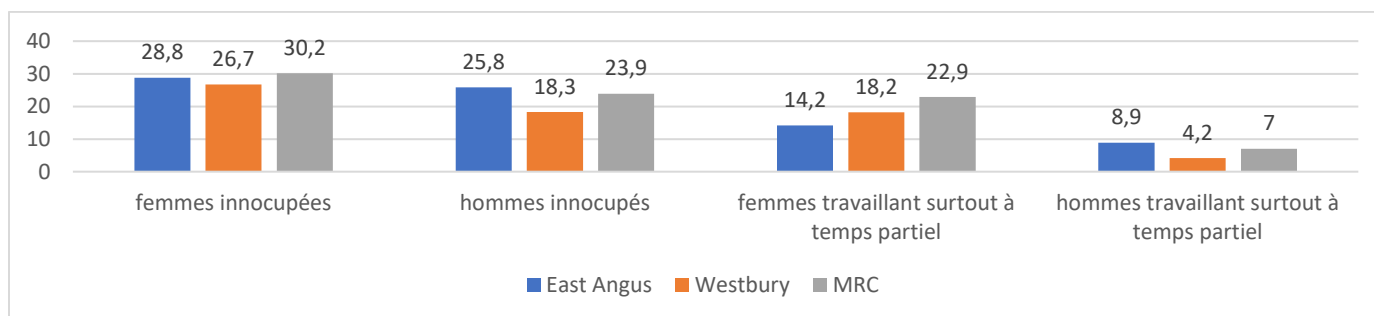
<sup>9</sup> Statistique Canada. Profil du recensement canadien, données de 2022

## DONNÉES SUR LE REVENU

### Revenu médian après impôt<sup>10</sup>



### Statut d'emploi des 25 à 64 ans<sup>11</sup>

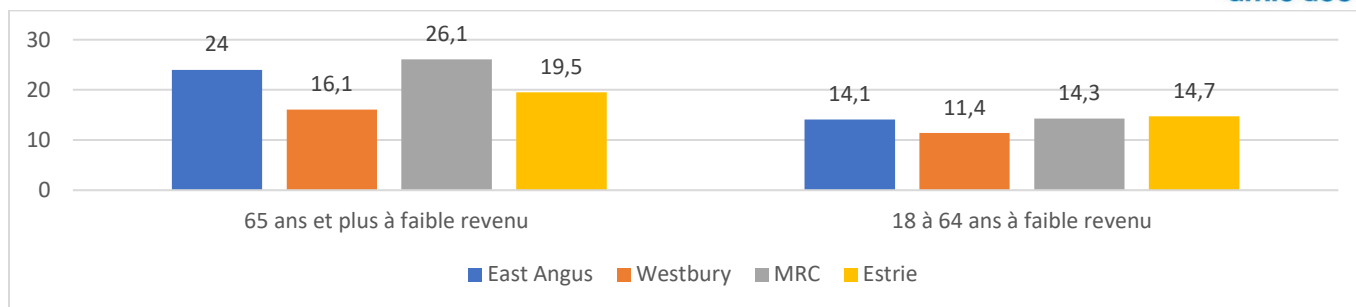


### Précarité financière<sup>12</sup>

<sup>10</sup> Statistique Canada. Profil du recensement canadien, données de 2022

<sup>11</sup> Tableau de bord statistique de la santé publique de l'Estrie, données de 2016

<sup>12</sup> Tableau de bord statistique de la santé publique de l'Estrie, données de 2016



Le revenu médian des 65 ans et plus est de 22 015\$ à East Angus et de 20 165\$ à Westbury.

Part du revenu provenant de transferts gouvernementaux chez les 15 ans et plus :

- À East Angus : 24,3 %
- À Westbury : 22,1 %
- Dans la MRC : 23,1 %
- En Estrie : 18,4 %

## PORTRAIT DU MILIEU DE VIE DES AÎNÉS ET DES FAMILLES

La très grande majorité des activités, ressources et services se retrouvent à East Angus et les résidents de Westbury s’y déplacent. La programmation est variée et s’adresse à tous les groupes d’âge.

La vie communautaire est dynamique et animée par de nombreux bénévoles. La municipalité de East Angus organise entre autres une fête de la famille et les spectacles de la gare. Les citoyens ont accès à l’aréna Robert-Fournier et à divers parcs avec des jeux d’eau et des aménagements. Le parc des Deux-Rivières et sa Shed panoramique, gratuit et accessible toute l’année, offre plusieurs sentiers et permet de profiter d’un beau point de vue sur les rivières Saint-François et Eaton. Le mont Élan, à Westbury, propose différentes activités de plein air et options d’hébergement aux amateurs de plein air. Le Club de golf de East Angus est un attrait majeur de la municipalité. L’hiver, des sentiers ski de fond et de randonnée y sont aménagés.

Le Centre culturel présente une vaste programmation de spectacles pour tous les goûts. La bibliothèque est accessible deux soirs par semaine.

On retrouve aussi une diversité de commerces de proximité (épicerie, pharmacie, quincaillerie, fleuriste, friperie, caisse, restaurants, etc.) qui facilitent la vie des résidents.

L’école primaire du Parchemin accueille les élèves du primaire. La polyvalente Louis-Saint-Laurent accueille des élèves de toute la région. On y retrouve aussi le Centre de formation professionnelle du Haut-Saint-François et le Centre d’éducation aux adultes.



## ÉNONCÉ DE LA POLITIQUE

### Définition des aînés

Les aînés forment des groupes sociaux fluides qui ne sont pas définis par l'atteinte d'un âge précis, mais plutôt par l'appartenance aux générations les plus âgées en comparaison à celles qui les suivent. Ils se caractérisent par les connaissances qu'ils tirent des nombreuses expériences dont ils souhaitent faire profiter leur communauté et leur famille, desquelles ils sont des membres essentiels.

### Définition de la famille

La famille est formée d'individus qui entretiennent des relations privilégiées basées sur la confiance, l'entraide, l'apprentissage ainsi qu'un fort sentiment d'appartenance et d'attachement. C'est un lieu important des relations intergénérationnelles qui a un impact profond sur le bien-être et le développement continu de ses membres. Influencée de manière importante par le travail, la saine conciliation entre les deux univers doit être assurée et valorisée par la société.

### Mission

La présente politique engage les municipalités de East Angus et Westbury à développer un milieu de vie sécuritaire et inclusif, où le vivre ensemble intergénérationnel et intragénérationnel est valorisé.

### Valeurs

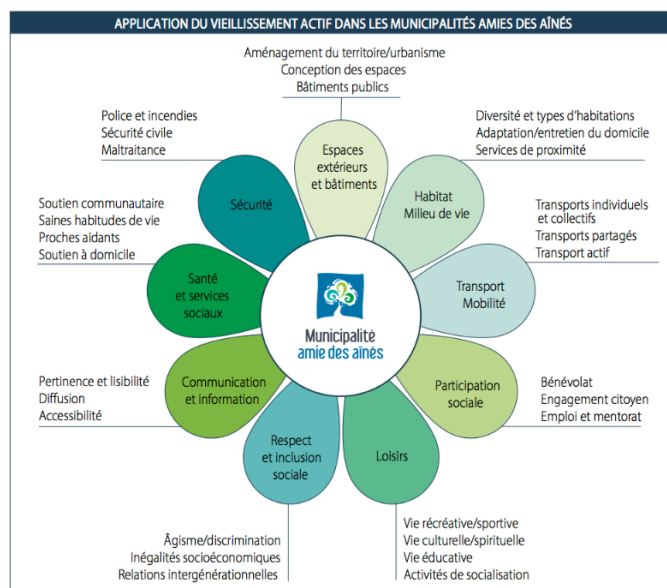
- Solidarité
- Dynamisme
- Appartenance
- Équité : Pour être à l'écoute des besoins des citoyens et pour permettre une accessibilité universelle et juste aux services
- Écoute

### Principes directeurs

- Tenir compte de la diversité des besoins familiaux et de ceux des aînés;
- Le sens de la collectivité : valoriser et reconnaître l'engagement, l'implication et la responsabilité sociale des familles et des aînés;
- Le partenariat : participation d'intervenants possédant chacun leurs champs de compétence et provenant de plusieurs milieux (caritatifs, gouvernementaux, privés, etc.).

## Champs d'intervention

La réflexion soutenant l'élaboration de la politique et du plan d'action est basée sur les principes du vieillissement actif tels que présentés ci-dessous.



Source : Guide d'accompagnement pour la réalisation de la démarche Municipalité amie des aînés – 2<sup>e</sup> édition  
© Ministère de la Santé et des Services sociaux, 2020

## PLAN D'ACTION (en annexe)

### MISE EN ŒUVRE ET SUIVI DE LA POLITIQUE

Afin d'assurer le suivi et la concrétisation des actions retenues, les municipalités d'East Angus et de Westbury nommeront officiellement un comité permanent composé du directeur des loisirs, du sport, de la culture et de la vie communautaire; d'un élu municipal de chacune des municipalités et de trois citoyens. Ce comité deviendra donc l'instance-conseil qui veillera au suivi du plan d'action de la politique, à sa diffusion dans le milieu et à faire des recommandations aux conseils municipaux. Conçu sur un échancier de trois ans, le plan d'action sera évolutif. Le comité se rencontrera semestriellement, soit en février et en septembre. Enfin, les municipalités transmettront à la population un bilan annuel des réalisations découlant de la politique des Aînés et des Familles.

### REMERCIEMENTS

Le comité MADA-Familles des municipalités de East Angus et de Westbury tient à remercier tous les citoyens et citoyennes qui ont rempli le questionnaire et participé au groupe de discussion. Nous remercions aussi la MRC du Haut-Saint-François pour son accompagnement ainsi que Mme Blanche Paquette d'Espèce Muni.

## RÉFÉRENCES

Statistique Canada. Profil du recensement canadien, données de 2022

Décret de population 2023, Institut de la statistique du Québec

Tableau de bord statistique de la santé publique de l'Estrie, données de 2016

Site Internet des municipalités de East Angus et Westbury